



ENGELLİ VE YAŞLI HİZMETLERİ GENEL MÜDÜRLÜĞÜ

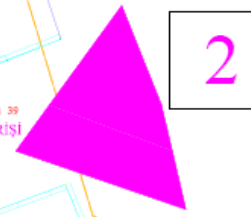
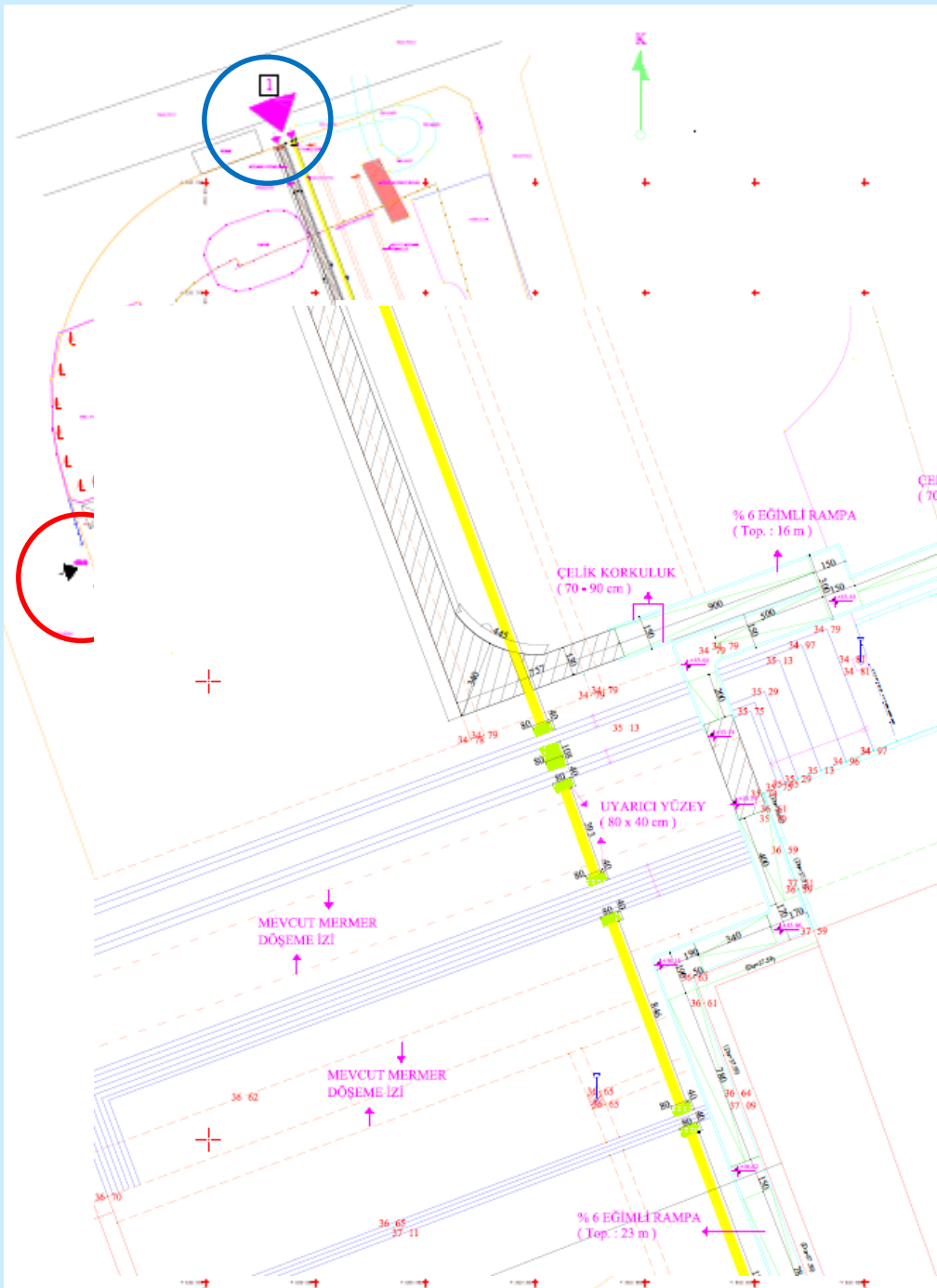
PROJE ÖRNEKLERİ

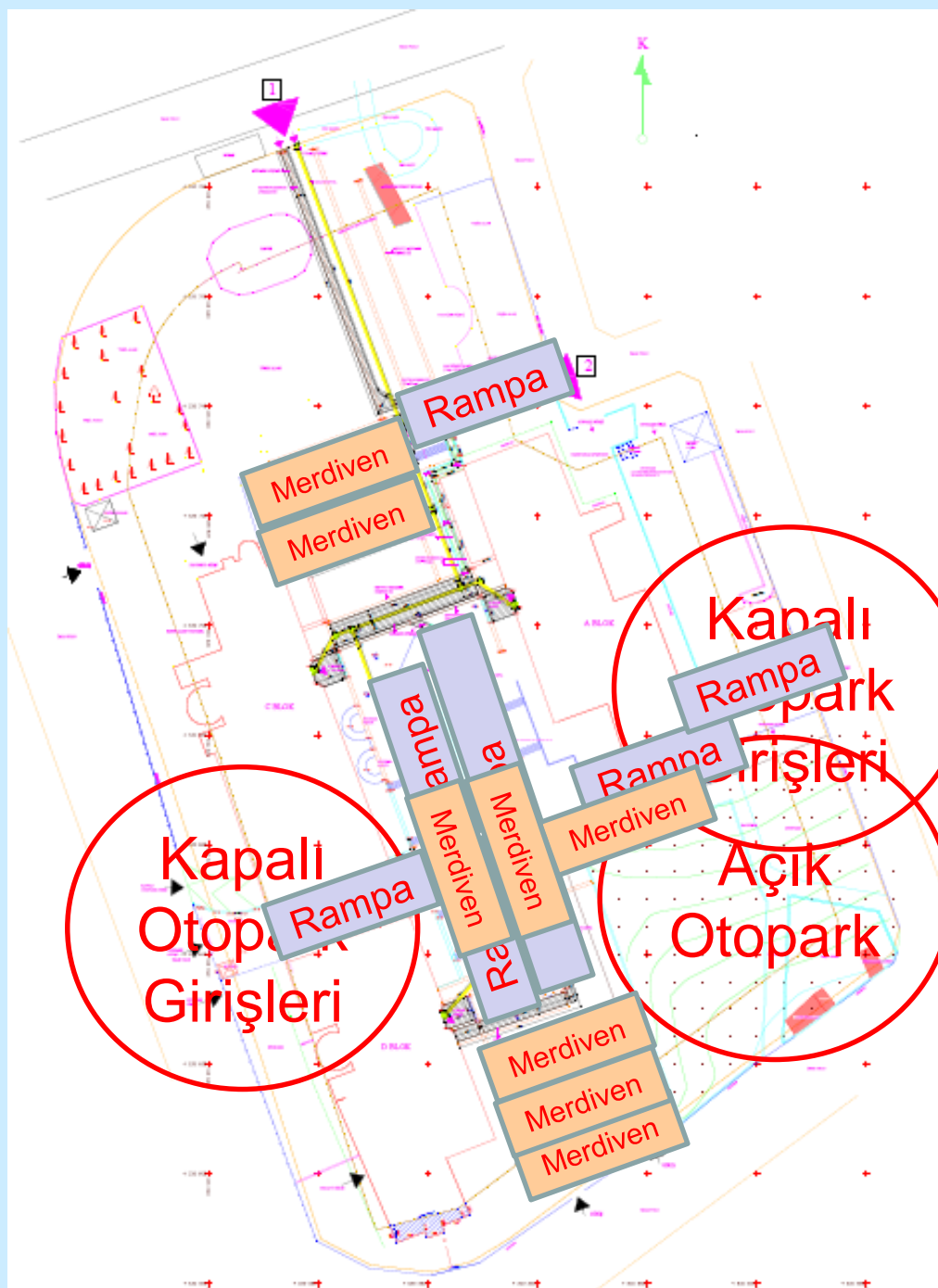
Erişilebilirlik Dairesi Başkanlığı

ANKARA

BAHÇE GİRİŞİ;

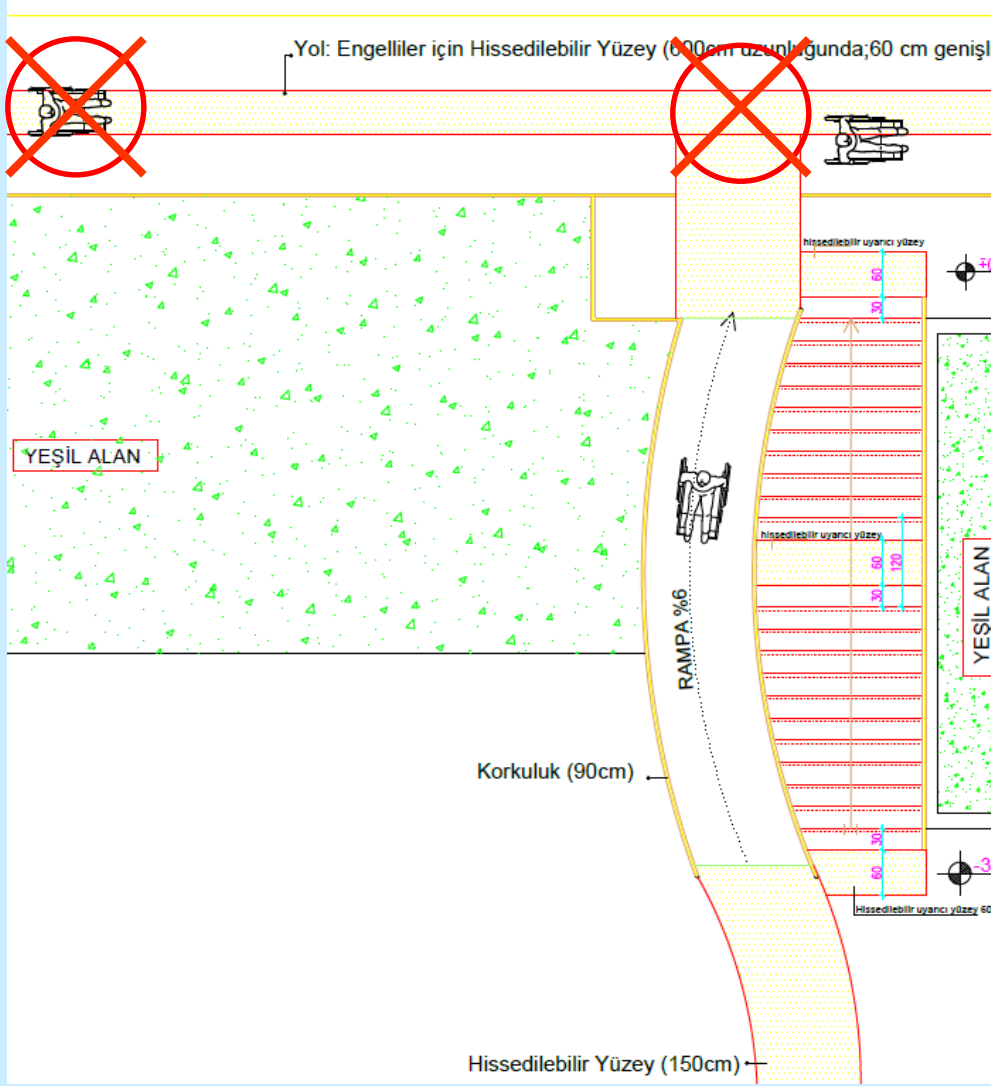
1. Toplu taşıma durağına yakın giriş







PROJELER

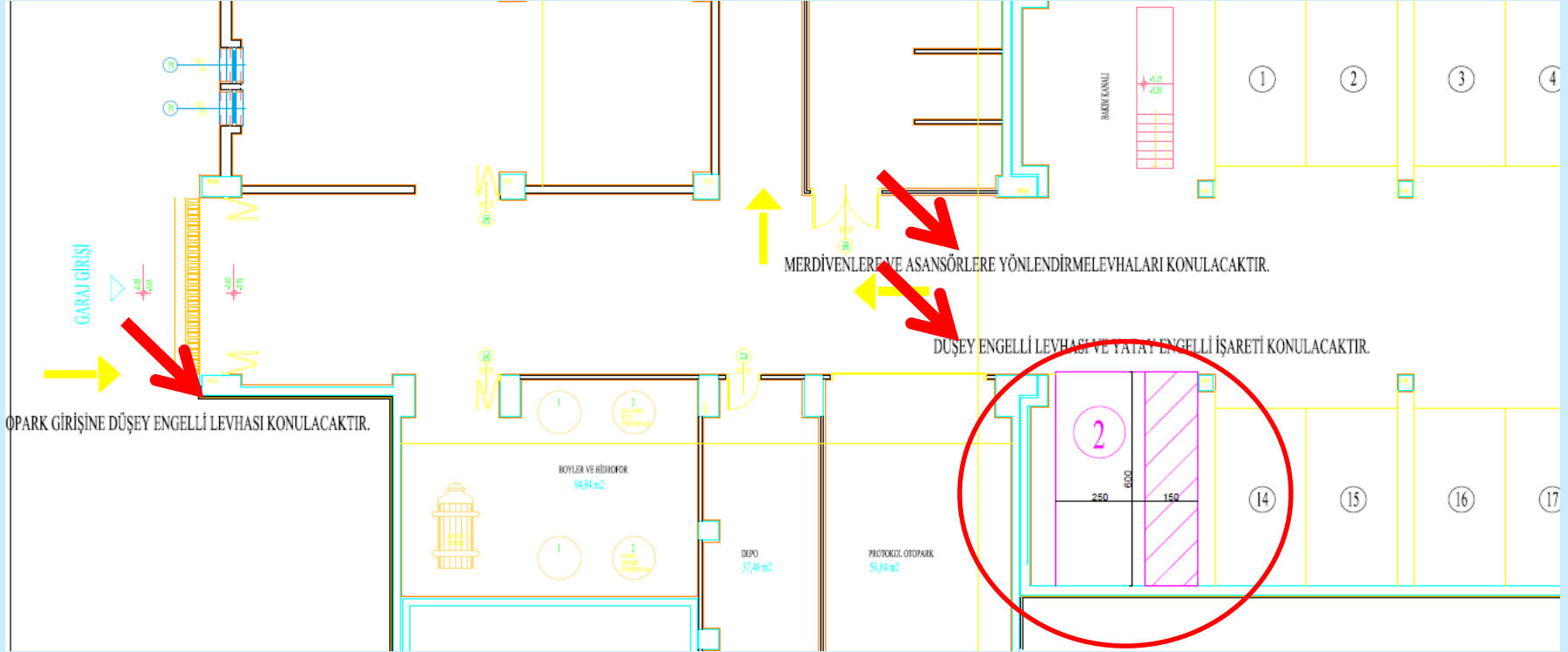


- Bahçe girişinden itibaren detaylı vaziyet planı çizilmelidir.
- Özellikle HYYİ'lerin girişinden itibaren doğru yönlendirilebilmesi için proje alanı yakınında bulunan toplu taşıma duraklarının da gösterilmesi gerekmektedir.



- Engelli otopark alanı, mülkiyet sınırı içerisinde tek başına veya tercihen diğer otopark alanları ile birlikte çözümlenmelidir.
- Otopark alanı yatay ve düşey işaretler ile işaretlenmelidir.

KAPALI OTOPARK

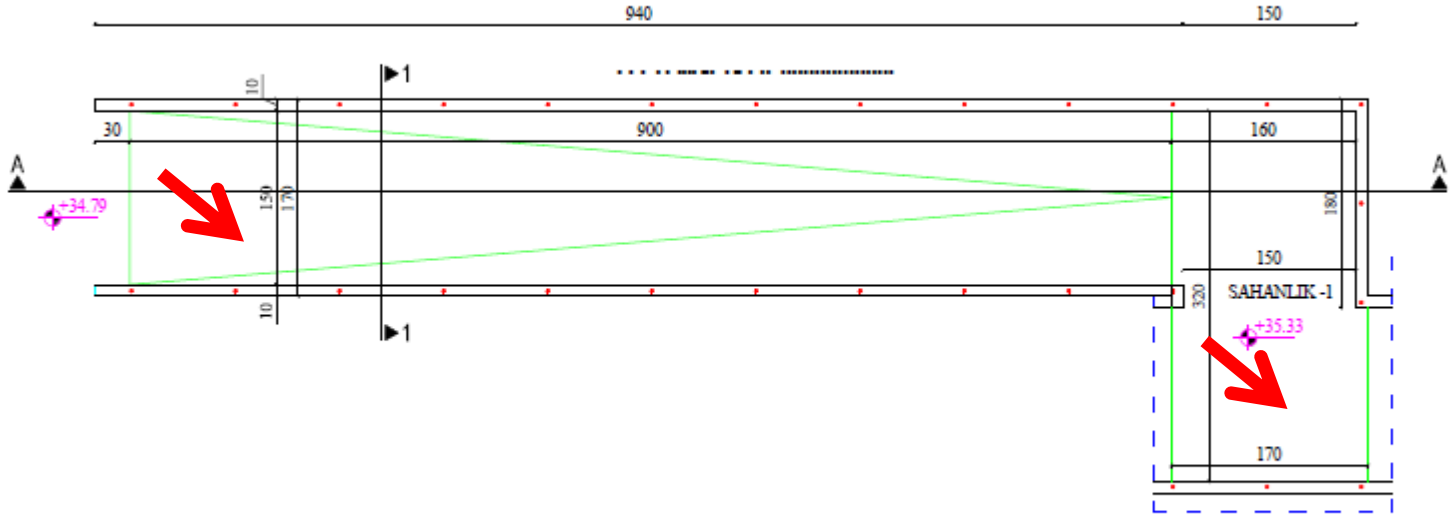


- Kapalı otoparklarda, engelli otopark alanı bina içi dikey dolaşım alanına (asansör ve merdivenlere) en yakın yerde konumlandırılmalıdır.
- Engelli otopark alanı standartlara uygun ölçülerde tasarlanmalıdır.
- Otopark girişinden itibaren engelli otopark alanına gerekli yatay ve düşey işaretlemeler ile yönlendirme yapılmalıdır.

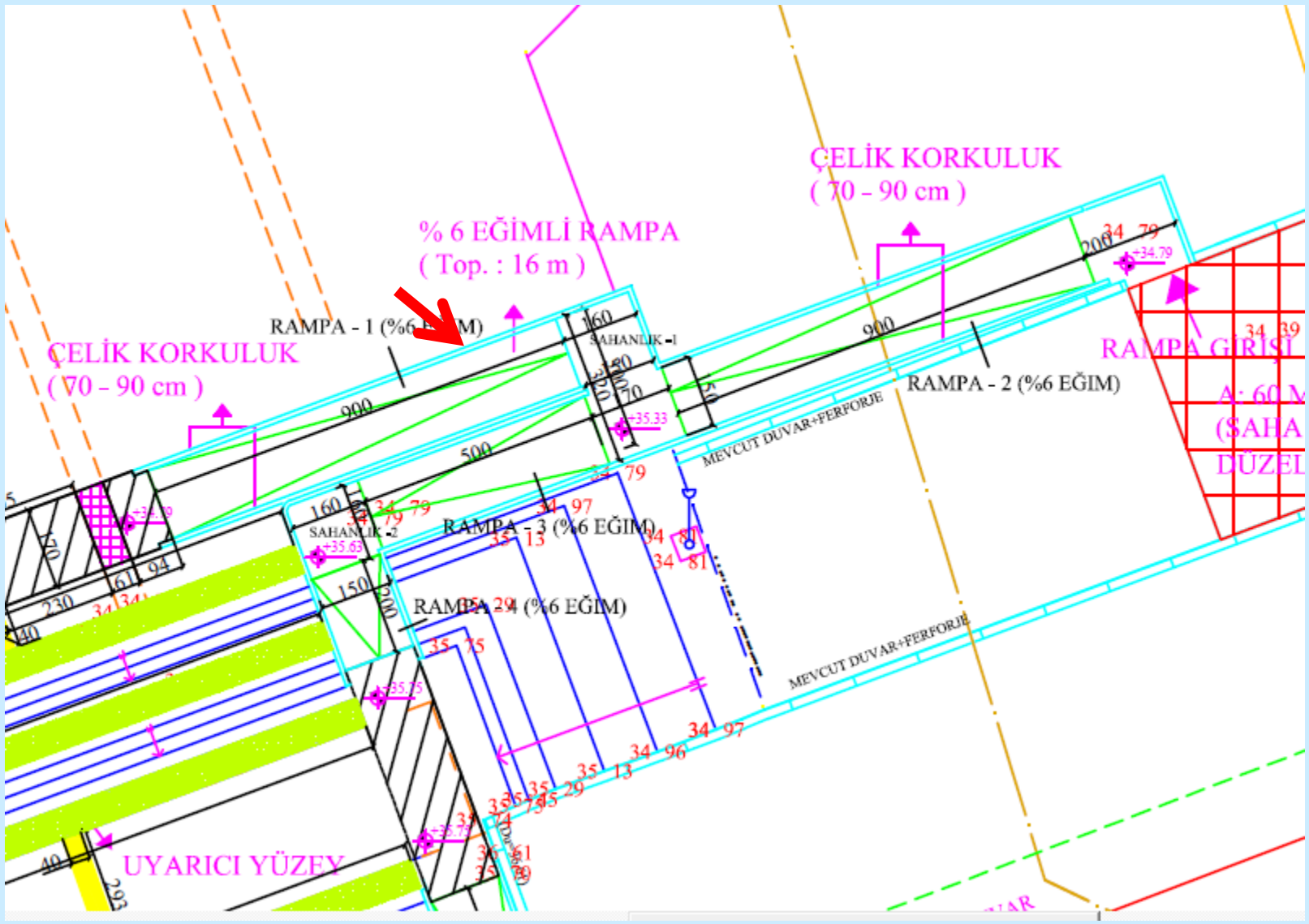
BİNA GİRİŞİ



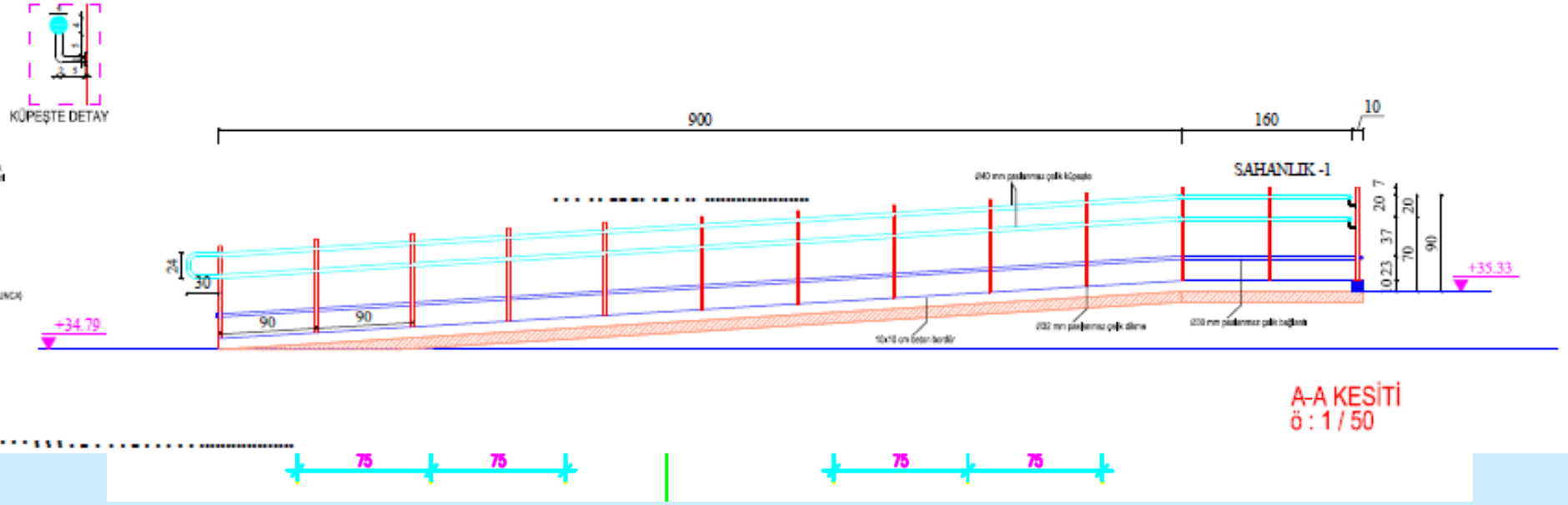
PROJELER



- Rampaların eğimi, uzunlukları, genişlikleri ve sahanlık alanları mutlaka projelerde çizilmelidir.



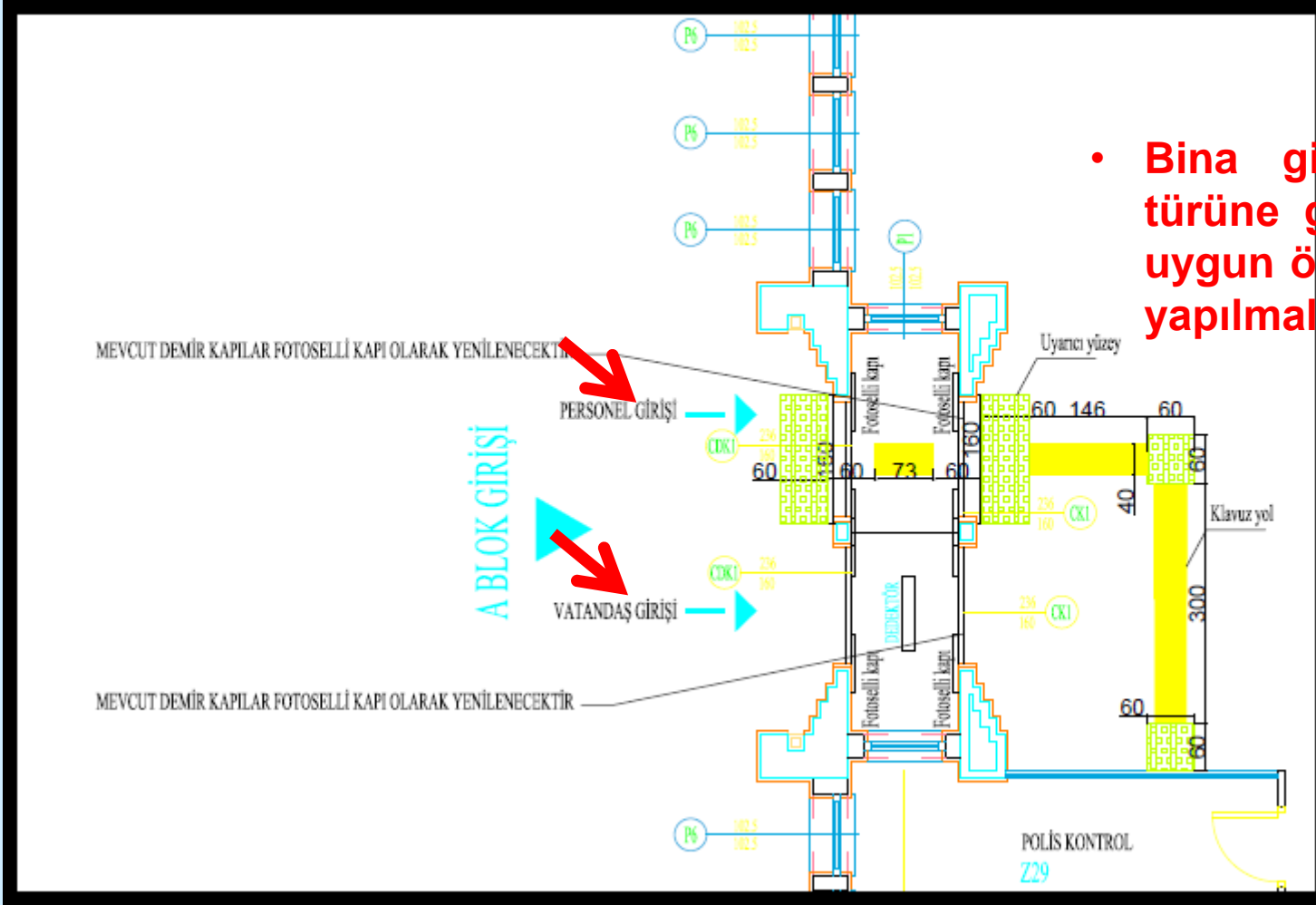
PROJELER



- Korkuluk ve küpeşteler standartlara uygun şekilde yapılmalıdır. Proje gösterimlerinde mutlaka kesit ve detay çizimlerine yer verilmelidir.

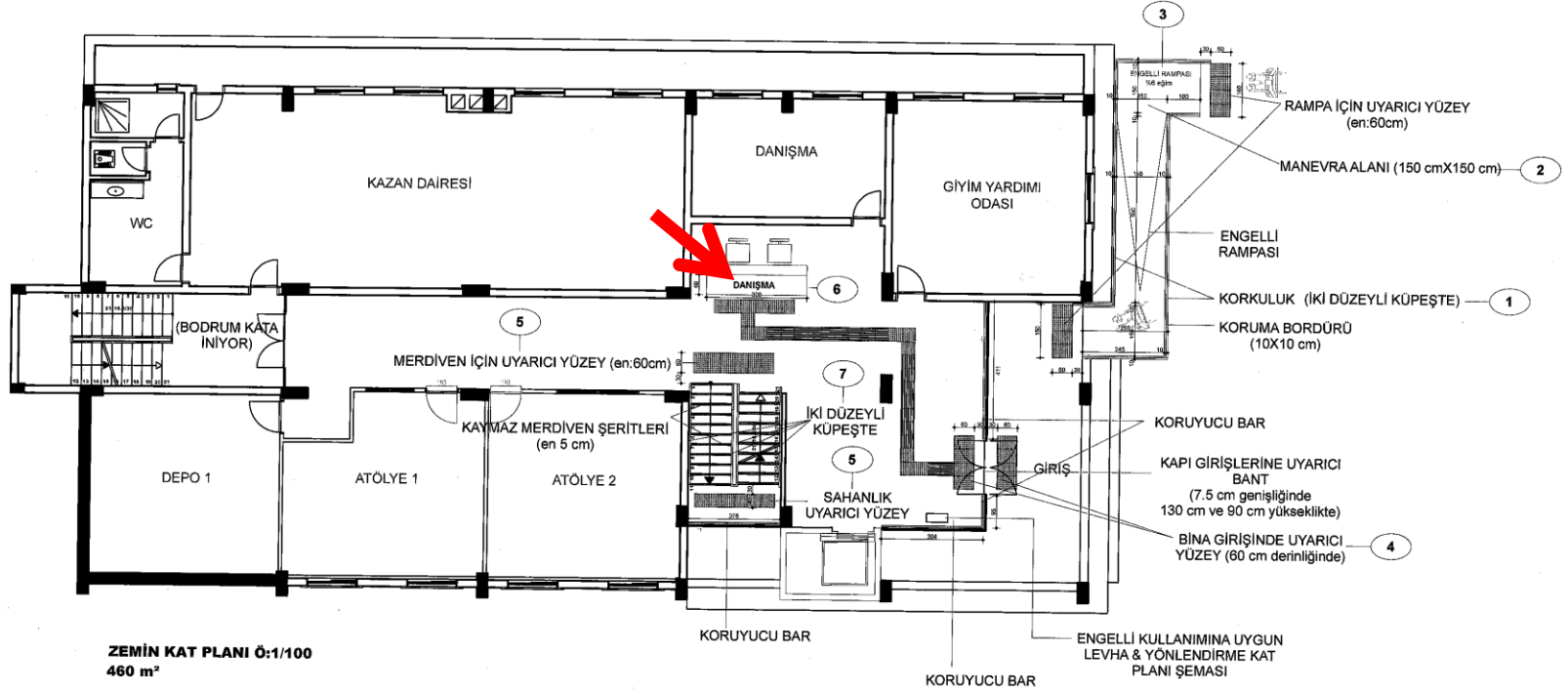


BİNA GİRİŞ KAPISI

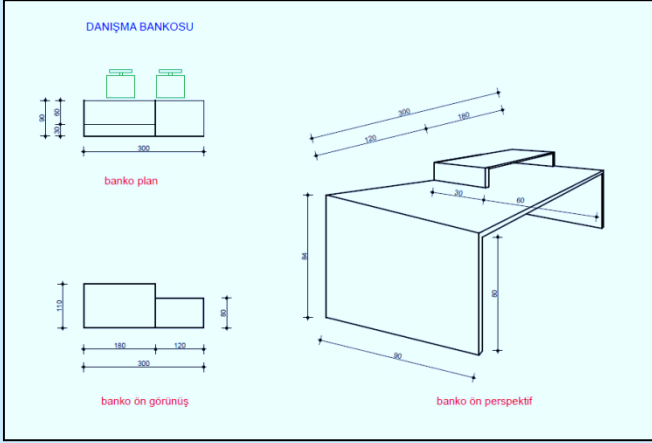


- Bina giriş kapısı kapı türüne göre standartlara uygun ölçü ve kriterlerde yapılmalıdır.

PROJELER

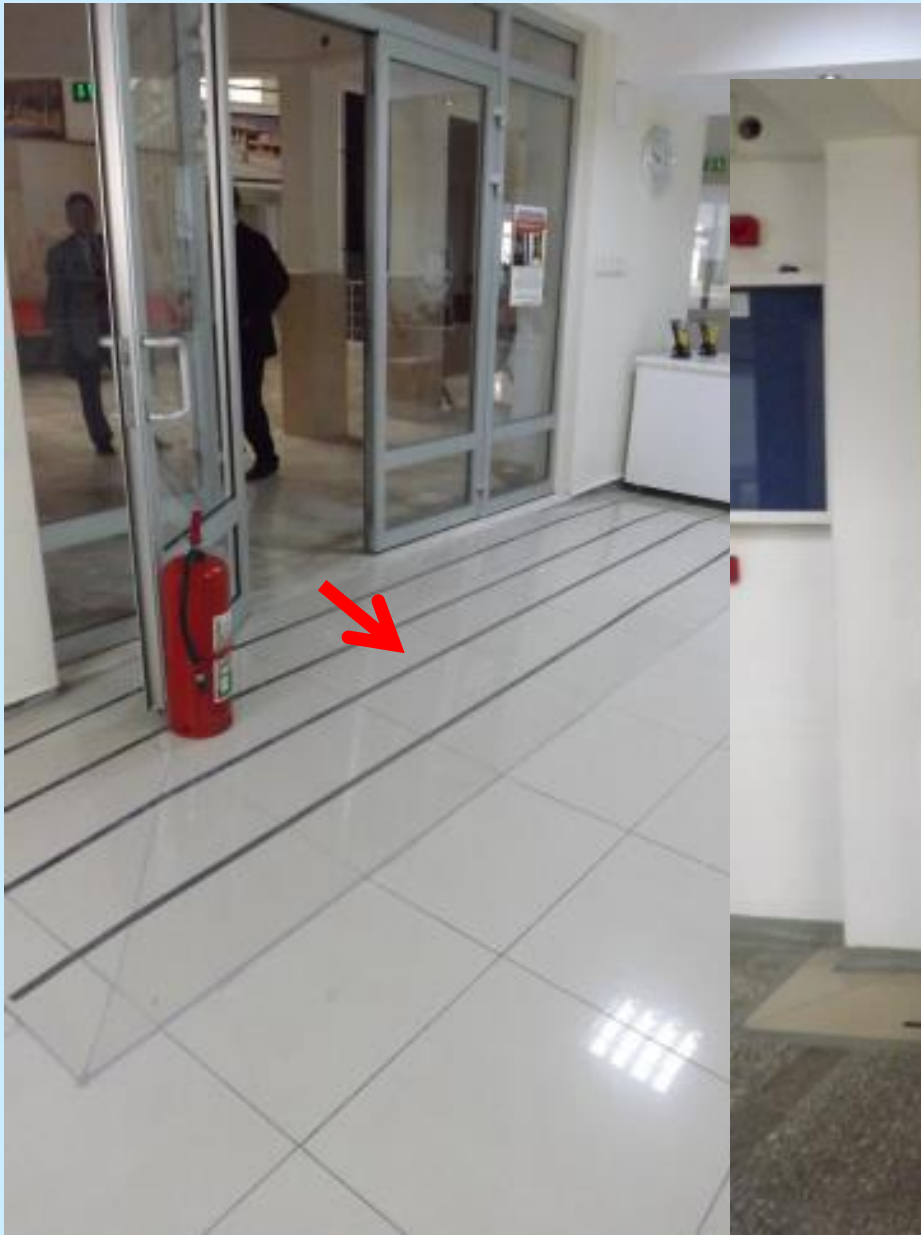


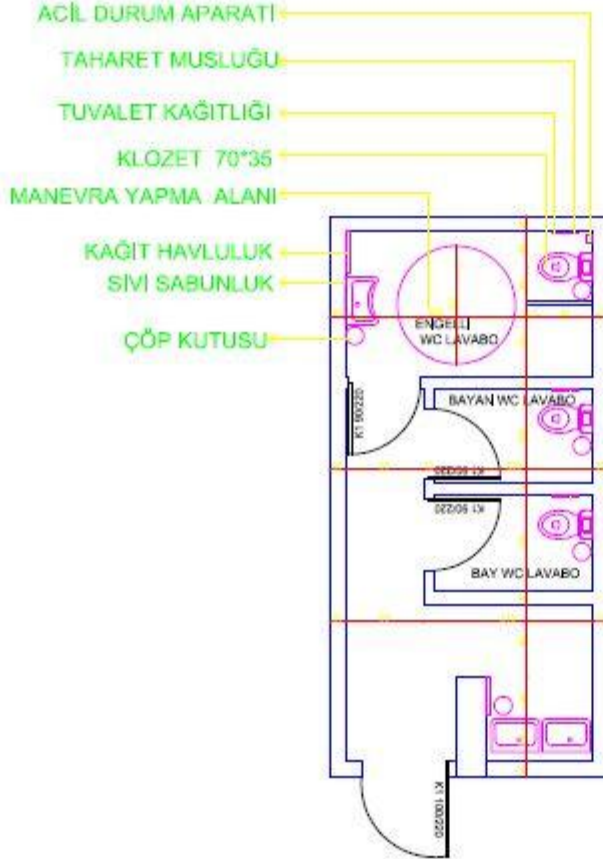
PROJELER



- Danışma ve hizmet bankoları (vezne gibi) yerleri projelerde gösterilmelidir.
- Banko kesitleri mutlaka projelerde yer almalıdır.







NOT: WC kabin kapıları, giriş kapıları, wc teçhizatlarının tamamı (klozetler, lavabolar, bataryalar, vs.), duvar ve yer seramikleri tamamen yenilenecektir. WC giriş kısmında yer alan eşik ve kademe farkları kaldırılacaktır.

ENGELLİ WC YAPILIRKEN UYULACAK ÖZELLİKLER

1. Tuvalet Kağıtlığı yerden 45 cm yükseklikte olacaktır.
2. Sabunluk yerden 90 cm yüksekte olacaktır,
3. Ayna alt kenarı yerden 90 cm yükseklikte olacaktır.
4. Klozet yerden 45 cm yükseklikte olacaktır.
5. Duvar tarafındaki tutunma çubuğu yerden 90 cm yükseklikte olacaktır.
6. Duvar tarafındaki tutunma çubuğunun klozetle arasındaki mesafe klozet orta aksından 35 cm olacaktır.
7. Duvar tarafındaki tutunma çubuğunun duvarla arasındaki mesafe 4 cm olacaktır.
8. Tuvalette duvar olmayan tarafta tutunma çubuğu hareketli olacaktır.
9. Duvar olmayan taraftaki tutunma çubuğunun yerden yüksekliği 80 cm olacaktır.
10. Taharet musluğu yerden 45 cm yükseklikte ve klozetten kolay erişilebilir olacaktır.
11. İple çekilerek çalıştırılabilir özellikte Acil Durum Çağrı Aparatı olacaktır.
12. Kullanılan yer seramikler kaymaz özellikte olacaktır.

KAPALI SPOR SALONU BAYAN ENGELLİ WC LAVABO

45 cm

yükseklikte

) cm, üst
e olacak.
seklikte

a çubuğu

: olacak.

a çubuğunun

è

35 cm

a çubuğunun

è 4 cm

tarafta

i olacak.

tutunma

klığı 80 cm

5 cm

kolayca

ak.

m

, alt yüz

tr. Diz

rinliğe sahip

ilir özellikte

bulunacak.

/maz

KLOZET
70X35CM

ÇÖP KUT

HAREKETLİ
KOL

ACİL DURUM
APARATI

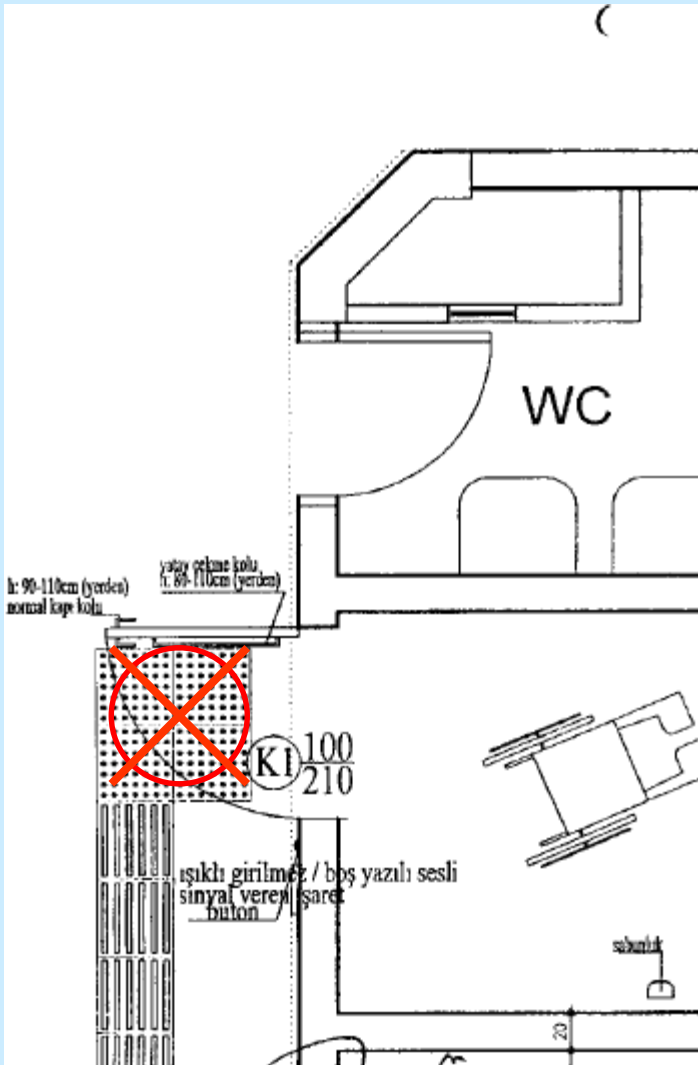
SABİT KOL

TUVALET
KAĞITLIK

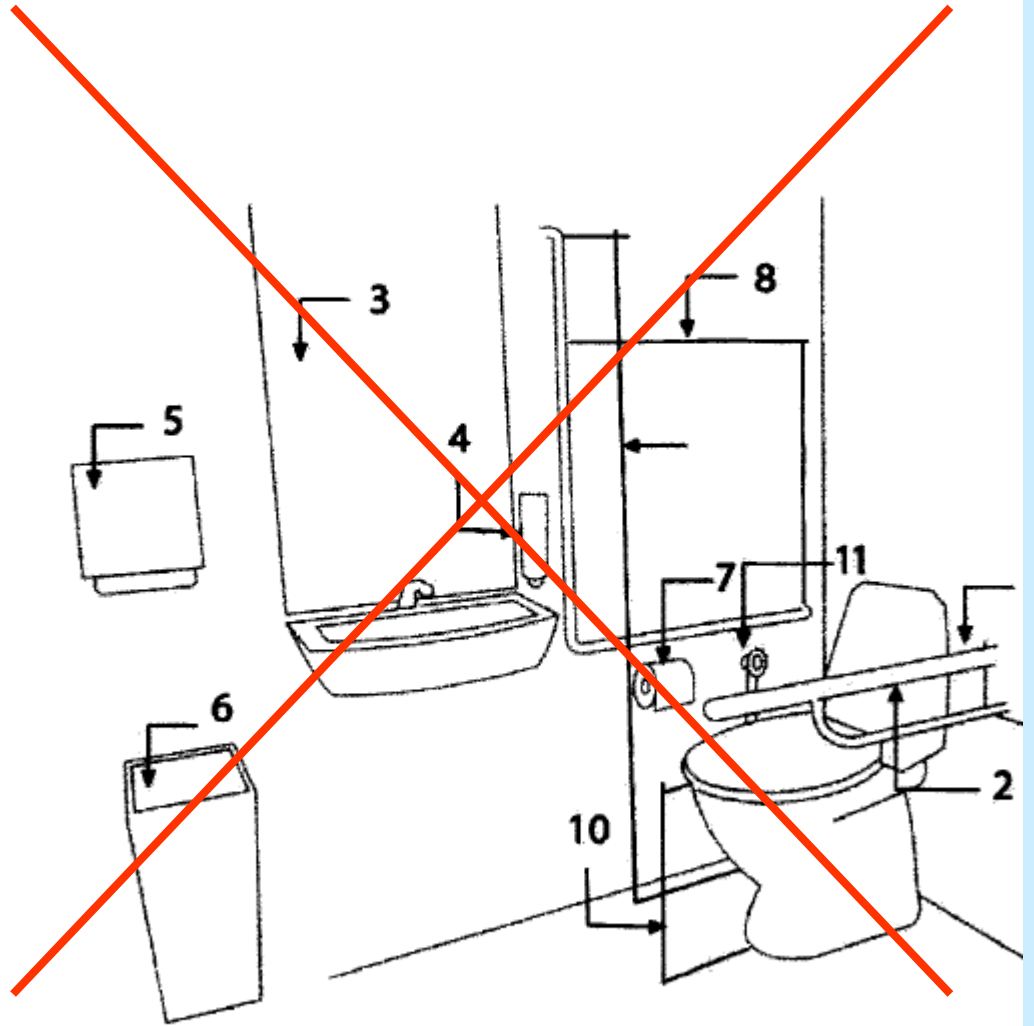
ELBİSE
ASKISI

TADİ

Ö : 1



ENGELLİ WC DETAY KESİTİ



anabilir tutunma çubuğu

ma çubukları klozet yüksekliğinden 25-35 cm daha yukarıda olmalıdır

Açık Alanlar Planlanırken;

1. Herkesin birlikte kullanabileceği güzergah, kaldırım, park vb. düzenlenmeli,
2. Kaldırımların en az net geçiş genişliği 150 cm olmalı,
3. Kaldırım yüksekliği 15 cm'den yüksek olmamalı,
4. Yaya öncelikli trafik düzenlemeleri yapılarak, Erişilebilirlik tasarım kriterlerinin planlama ve uygulama aşamalarında göz önünde tutulması gerekmektedir.

Binalar Planlanırken;

1. Vaziyet Planında; bahçe girişi, bahçe yolu, otoparklar, bina girişi...
2. Mimari Projede; yatay-dikey dolaşım, tuvaletler...
3. Proje/Plan notlarında; projede çizim ile anlatılamayan işaretlemeler, malzeme seçimi...

gibi tasarım kriterlerinin planlama ve uygulama aşamalarında göz önünde tutulması gerekmektedir.

Tüm binalar için ruhsat aşamalarında, projelerin ve inşaatın erişilebilirlik kontrolü yapılmalıdır.

TEŞEKKÜRLER